

Professioneller 4-in-1 Farblaser- Multifunktionsdrucker

Robust, hochwertig und
nachhaltig entwickelt

Optimieren Sie Ihre Geschäftsabläufe mit dem MFC-L8970CDW. Entwickelt für hohe Leistung in einem kompakten und umweltbewussten Design. Dank schneller Druck- und Scangeschwindigkeiten, moderner Konnektivitätsoptionen und umfassender Sicherheitsfunktionen unterstützt dieser Multifunktionsdrucker effizientere Workflows und steigert die Produktivität – ohne zusätzlichen Platzbedarf.

MFC-L8970CDW

Highlights

- Bis zu 31 Seiten/Minute
Druckgeschwindigkeit in S/W & Farbe
- Bis zu 20 Seiten/Minute Duplex
Druckgeschwindigkeit in S/W & Farbe
- Dualband WLAN (2,4 GHz und 5 GHz)
- Gigabit-Ethernet
- 250 Blatt Papierkassette
- 50 Blatt Multifunktionszufuhr
- Toner für bis zu 7.500 Seiten in Schwarz
und 6.500 Seiten je Farbe im Lieferumfang
- Verfügbar im Rahmen eines Managed Print
Services (MPS) Vertrags



FPOT
Weniger als
9,9 Sekunden

17,6 cm
Touchscreen-
Farbdisplay

Duplex
Scan bis zu
100 Bilder/Min

NFC
Sichere
Authentifizierung

Nachhaltigkeit

Reduzierung unserer Umweltbelastung

- Längere Lebensdauer und weniger Ausfallzeiten dank leicht austauschbarer Komponenten
- 100 % EPS-freie Verpackung für einfaches Recycling
- Ideal für die Wiederaufbereitung
- Hergestellt mit bis zu 13 % recyceltem Kunststoff²⁷
- Bis zu 31 % geringerer Energieverbrauch (TEC)²⁶
- Bis zu 12 % weniger CO₂ Emissionen²⁸
- Mit dem Blauen Engel zertifiziert – für hohe Umweltstandards



Workflow

Entwickelt für hohe Effizienz

- Überwachen und steuern Sie Ihre Brother Geräte mit netzwerkbasierter Verwaltungstools
- Steigern Sie die Effizienz mit High-Speed Scans für eine schnellere Dokumentenverarbeitung

Produktivität

Zuverlässige Leistung und lange Lebensdauer

- Robustes Design, entwickelt für anspruchsvolle Büros
- Toner mit hoher Reichweite ermöglichen unterbrechungsfreies Drucken
- Länger drucken dank erweiterbarer Papierkapazität
- Kompakteres Design, bis zu 25 % kleiner als das Vorgängermodell



Standardmäßig sicher

Gerätesicherheit

Ihr Gerät schützt Ihr Unternehmen, indem es Angriffsflächen minimiert durch:

- Sicherer Zugriff über LDAPs, Active Directory, und NFC-Authentifizierung
- Gesteuerte Zugriffsrechte durch Secure Function Lock und Setting Lock
- Systemintegrität durch Einbruchsserkennung, Secure Boot und digital signierte Firmware

Netzwerksicherheit

Ihr Netzwerk wird mit flexiblen, branchenüblichen Tools geschützt, darunter:

- Schutz vor Zugriffen durch Protokollkontrolle, Schnittstellenbeschränkungen und IPv4-Filterungen
- Sichere Verbindungen über IEEE 802.1X für kabelgebundene und drahtlose Unternehmensnetzwerke
- Verschlüsselte Kommunikation über TLS, SSH, IPSEC, HTTPS, und SNMPv3
- Zentrale Verwaltung mit Device Master Settings, BRAdmin Pro 4 und dem Mass Deployment Tool
- Syslog-Protokollierung für nahtlose Echtzeit-SIEM-Integration

Dokumentensicherheit

Ihre Dokumente werden geschützt durch:

- Verschlüsselte Übertragung über IPPS/HTTPS für das Drucken sowie TLS, HTTPS, SFTP für das Scannen
- Flüchtiger Speicher, der sicherstellt, dass Daten nach jedem Auftrag oder Neustart gelöscht werden
- Sichere Druckfreigabe: Dokumente werden erst gedruckt, wenn Sie bereit sind, sie abzuholen
- Integration von Drittanbieterlösungen über Brother Solutions Interface (BSI) zur Optimierung von Workflows

Brother MPS

Drucken leicht gemacht mit Brother MPS

Managed Print Services (MPS) unterstützen Sie dabei, das Beste aus Ihren Geräten herauszuholen. Ganz gleich, welche Druckeranforderungen Sie haben – wir sind „At your side“, um die Lösung zu finden, die die Verwaltung Ihrer Drucker vereinfacht, Zeit spart, Kosten reduziert und Ihnen hilft, produktiv zu bleiben.

Vorteile:

- Keine langfristigen Verpflichtungen
- Lieferung von Tinte und Toner, bevor sie ausgehen
- Schnelle Unterstützung bei Störungen
- Einfache Rückgabe und Recycling von Verbrauchsmaterialien



Verbrauchsmaterialien

Toner



TN625

3.000 BK, 1.800 CMY

TN625XL

5.500 BK, 4.500 CMY

TN625XXL (Lieferumfang)

7.500 BK, 6.500 CMY

TN627

10.000 BK, 10.000 CMY

Zubehör

Kassetten & Unterschrank

LT-350CL

250 Blatt Papierkassette

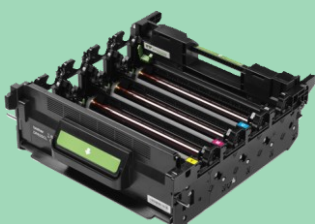
LT-360CL

520 Blatt Papierkassette

ZUNTBC4FARBLASER

Unterschrank

Austauschbare Teile



Trommel
DR625CL



Transfereinheit
BU635CL

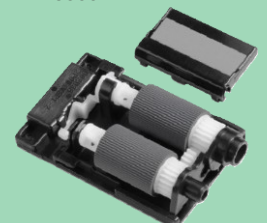


Tonerabfallbehälter
WT229CL



Fixiereinheit
FD-5000

Einzugsrollen-Kit für die
Multifunktionszufuhr
PF-M5000



Allgemein

Drucktechnologie

Elektrofotografischer
Laserdrucker

Laserklasse

Klasse 1 Laser Gerät

Speicher

1 GB intern

Prozessor

1.200 MHz

Display

17,6 cm Touchscreen-
Farbdisplay

Lokale Schnittstelle¹⁸

Hi-Speed USB 2.0, USB
2.0 Host (vorne)

Lan-Schnittstelle

Gigabit Ethernet (10Base-
T/100Base-TX/1000Base-T)

Fax Schnittstelle

Telefonanschluss
Anschluss für externes Telefon
Anschluss für Anrufbeantworter
(TAD)

Konfigurierbare Shortcuts

Hinzufügen, löschen und
ändern von bis zu 64
personalisierten Shortcuts für
schnellen und sicheren Zugriff
auf Gerätefunktionen

WLAN-Schnittstelle

2,4 GHz: IEEE 802.11b/g/n
5 GHz¹⁷: IEEE 802.11a/n
(Infrastructure Mode),
Vertical Pairing

Wi-Fi Direct®

Drahtlos drucken, ohne
einen WLAN-Zugangspunkt
zu benötigen (sowohl
automatische als auch
manuelle Methoden werden
unterstützt)

Dedicated UI

Gruppenweise registrierte
Shortcuts können einzelnen
Benutzern zugewiesen werden.
Die Shortcuts lassen sich direkt
nach der Anmeldung als
Startseite (Home-Tab) anzeigen.

Drucker^{9,24}

Druckgeschwindigkeit (DIN A4)

Bis zu 31 Seiten/Min.

Druckgeschw. Duplex (DIN A4)

Bis zu 20 Seiten/Min.
(10 Blatt/Min.)

Auflösung

Bis zu 2.400 dpi
(2.400 x 600 dpi),
600 x 600 dpi

Zeit bis zum 1. Ausdruck (FPOT)

Weniger als 9,9 Sekunden aus
dem Bereitschaftsmodus und der
Standard Papierkassette

Aufwärmzeit

Weniger als 15,1 Sekunden
aus dem Schlafmodus

Kompatibilität für treiberloses Drucken

Windows Modern Print Platform Ready

Unterstützt nahtloses,
treiberloses Drucken über IPP
für eine sofortige Einrichtung
auf Geräten mit Windows 10
(21H2+) und Windows 11

Mopria

Druck der gängigsten
Dateiarten von Android-
Mobilgeräten und
Windows-Computern

Apple AirPrint

Druck der gängigsten
Dateiarten aus jeder Apple
AirPrint-fähigen Applikation

ChromeOS™

Unterstützt das Drucken
mit Chromebook

Unsere Drucker unterstützen treiberloses Drucken unter Windows, macOS, iOS und Android – für eine sofortige, sichere und mühelose Einrichtung

Druckertreiber- Funktionen

Direct Print

Drucken Sie direkt über den vorderen USB-Host-Anschluss mit einem USB-Flash-Speicher. Unterstützte Formate sind: PDF 2.0, JPEG, TIFF (mit Brother Geräten gescannt)

Benachrichtigung bei abgeschlossenem Druck

Eine Benachrichtigung kann an den Computer gesendet werden, sobald der Druckvorgang abgeschlossen ist

Manueller Duplexdruck^{4,25}

Beidseitiger Druck durch manuelles wenden. Empfohlen für Medien, die nicht vom Duplexdruck unterstützt werden

Carbon Copy (Mehrfachkopie)⁴

Druckt zusätzliche Kopien desselben Dokuments auf Papier aus zusätzlichen Papierfächern

Kopf-/Fußzeilendruck^{3,25}

Fügt Datum, Uhrzeit, Anmeldenamen oder benutzerdefinierten Text oben oder unten auf jeder gedruckten Seite ein

Papierkassette überspringen¹⁹

Konfiguriert die Papierfachauswahl so, dass bestimmte Kassetten/Medien beim regulären Drucken automatisch ausgelassen werden können.

N-auf-1 Druck³

Windows: 2, 4, 9, 16 oder 25 A4-Seiten verkleinern und auf eine A4-Seite drucken
Mac (Airprint): 2, 4, 6, 9, oder 16 A4-Seiten

Posterdruck^{4,25}

Eine DIN A4 Seite auf 4, 9, 16 oder 25 DIN A4 Seiten vergrößern

Umkehrdruck^{4,25}

Drehen Sie den Inhalt eines gedruckten Dokuments um 180°

Wasserzeichendruck^{3,25}

Versehen Sie Ihre Dokumente mit vordefinierten oder benutzerdefinierten Wasserzeichen.

Sichere Druck/ Secure Print³

Schützen Sie Druckaufträge mit einem 4-stelligen Freigabecode, der am Gerät eingegeben werden muss, damit sie gedruckt werden können.

Storage Print

Rufen Sie Ihre Dokumente ganz einfach ab und drucken Sie sie erneut aus. Alle Daten sind mit AES-256 verschlüsselt und werden auf einem angeschlossenen USB-Flash-Laufwerk (nicht im Lieferumfang enthalten) gespeichert, das über den rückseitigen USB-Port verbunden wird.

Papiermanagement

Papierzufuhr²

Standard-Papierkassette

250 Blatt

Multifunktionszufuhr

50 Blatt, 10 Umschläge

Automatischer

Dokumenteneinzug (ADF)

80 Blatt

Papierablage²

150 Blatt (face down)

1 Blatt (face up, gerader Papierweg)

Medienformate

Standard-Papierkassette

Letter, Legal, Executive, A4, A5, A5 (lange Kante), A6, Mexico Legal, India Legal, Folio, 16K (195 x 270 mm)

Multifunktionszufuhr

Breite: 76,2 mm – 216 mm
Länge: 116 mm – 355,6 mm
Umschläge; C5, Com-10, DL, Monarch

Optionale Papierkassetten

Letter, Legal, Executive, A4, A5, Mexico Legal, India Legal, Folio, 16K (195 x 270 mm)

Automatischer

Dokumenteneinzug (ADF)

Breite: 105 – 215,9 mm
Länge: 148 – 355,6 mm

Duplexdruck

DIN A4

Mediengewichte

Standard Papierkassette

60 – 105 g/m²

Multifunktionszufuhr

60 – 163 g/m²

Optionale Papierkassetten

60 – 105 g/m²

Automatischer

Dokumenteneinzug (ADF)

60 – 105 g/m²

Medienarten

Standard Papierkassette

Dünnes Papier, Normalpapier, Dickes Papier, Recyclingpapier

Multifunktionszufuhr

Dünnes Papier, Normalpapier, Dickes Papier, Recyclingpapier, Schreibpapier (Bond Paper), Etiketten, dünne/dicke Umschläge, Glanzpapier²⁰

Optionale Papierkassetten

Dünnes Papier, Normalpapier, Recyclingpapier

Automatischer Duplexdruck

Dünnes Papier, Normalpapier, dickes Papier, dickeres Papier, Recyclingpapier, Glanzpapier

Automatischer

Dokumenteneinzug (ADF)

Dünnes Papier, Normalpapier, Recyclingpapier

Sensor Papierablage

Onscreen und optionale Mail-Warnung, wenn wenig/ kein Papier in der Papierablage ist

Kopierer¹⁰

Kopiergeschwindigkeit (DIN A4)

Bis zu 31 Seiten/Min.

Duplex-Kopie (DIN A4)

Bis zu 20 Seiten/Min (10
Blätter pro Minute)

Zeit bis zur 1. Kopie (FCOT)

12,5 Sekunden aus dem
Bereitschaftsmodus und der
Standard Papierkassette

Auflösung

Bis zu 1.200 x 600 dpi

Kopierfunktionen

Mehrfachkopie

Stellt sicher, dass Ihre Kopien
in der richtigen Reihenfolge
angeordnet sind, wodurch die
Verwaltung umfangreicher
Dokumente vereinfacht wird.
Erstellt bis zu 999 Kopien jeder
Seite

Kopierunterbrechung

Unterbricht einen laufenden
Druckauftrag, um einen
anderen Auftrag mit
Kopierfunktion zu drucken

Zoom

Verkleinert oder vergrößert
Dokumente auf 25 % bis 400 %
in 1 %-Schritten

Automatische Duplex-Kopie

Scannt und kopiert
Dokumente durch die
Nutzung des automatischen
Vorlageneinzugs (ADF)

N-auf-1-Kopie

Ermöglicht es dem Benutzer, 2
oder 4 Seiten auf ein einzelnes
A4-Blatt zusammenzufassen

Scan

Scangeschwindigkeit (DIN A4)

Bis zu 100 Bilder/Minute SW
und 70 Bilder/Minute Farbe
(Duplex)¹¹

Optische Scanauflösung ADF

Bis zu 600 x 600 dpi

Vorlagenglas

Bis zu 1.200 x 1.200 dpi

Interpolierte Scan-Auflösung²²

Bis zu 19.200 x 19.200 dpi

Scanner-Typ

Dual CIS (Contact Image
Sensor)

Farbtiefe

48 bit Intern
24 bit Extern

Graustufen

256 (8 bit)

Scannertreiber

Windows⁵

TWAIN & WIA

Macintosh²³

AirPrint Scanning
macOS 10.14.x oder höher

Linux⁵

SANE (32 & 64 bit
Editionen)

Dateiformate des Geräts

Einschließlich PDF (PDF/A,
Secure PDF, Signed PDF,
Hochkomprimiertes PDF,
mehreseitiges PDF), JPEG,
TIFF

Standardfunktionen des Gerätes⁷

Scannen zu USB, E-Mail,
OCR, Bild und Datei

Netzwerkscan

Scan in Netzwerkordner
(SMB)⁴, SFTP, FTPS, Email
Server, HTTPS, SharePoint
(lokal)

Weitere

Scanfunktion

Automatische Entzerrung
(ADF),
Hintergrundfarbenentfernung,
automatisches Zuschneiden,
Entfernung leerer Seiten

Scan-Profile

Erstellen Sie bis zu 25 vorein-
gestellte Netzwerkprofile, um
mehrere Scan-Einstellungen
einfach zu speichern

Direktes Scannen

Direktes Scannen auf
einen USB-Stick

ChromeOS™

Unterstützt die integrierte
Scan-Funktion von Chrome OS

Scan-Vorschau

Der Inhalt von „Scan to
FTP“, „Netzwerk“, „E-Mail-
Server“, „HTTP“ und
„Sharepoint“ (lokal) kann vor
dem Senden an den Zielort
überprüft werden

Scanrand

Durch Einstellen des
Scanrandes auf 0 mm wird
der Standardrand von 3 mm
entfernt, sodass das
gescannte Bild das gesamte
Dokument ohne Rand erfasst

Dokumententrennung

Erstellt gescannte Dateien
anhand von Leerseiten-Trennung
oder einer festgelegten Anzahl
einseitiger Scans bzw.
Papierblätter – selbst wenn
mehrere Dokumente im
automatischen Dokumenteneinzug
(ADF) liegen.

Dokumentenerinnerung

Benachrichtigt den Benutzer, wenn
ein gescanntes oder kopiertes
Dokument möglicherweise auf dem
Vorlagenglas liegen geblieben ist.

Fax

Fax Modem

33,600 bps (Super G3)

Übertragungs- geschwindigkeit

ca. 2,5 Sek (ITU-T
TestChart Dokument Nr. 1,
Standardauflösung, JBIG)
Schnellscan ca. 1,82
Sekunden/Seite

Auflösungen

203 x 98 dpi bis
zu 203 x 392 dpi

Duplex-Fax

Scannt und faxt Dokumente
mithilfe des automatischen
Dokumenteneinzugs (ADF)

Graustufen

8 Bit (256 Graustufen) für
Schwarzweiß-Faxübertragung

Speicherübertragung | Papierloser Empfang

Bis zu 500 Seiten (ITU-T
Test Chart,
Standardauflösung, JBIG)

Komprimierungsmethoden

Von grundlegenden bis zu
fortgeschrittenen Verfahren,
einschließlich MH, MR, MMR,
JBIG.

Fax Funktionen

PC-Fax Senden⁷ und Empfangen^{4,7}

Senden und Empfangen von Schwarzweiß-Faxen direkt von Ihrem PC oder Netzwerk

Internet Fax (I-Fax)

Faxt Dokumente über das Internet als E-Mail mit TIFF-Anhang

Fax to Server

Scannt ein Dokument und sendet es über das Netzwerk an einen separaten Faxserver.

Automatische Wahlwiederholung

Besetzter Anschluss wird automatisch neu angewählt

Telefon-Index

Eine elektronische, alphabetische Liste gespeicherter Kurzwahlen und Gruppennummern.

Kettenwahl

Speichert Teile für lange Wählsequenzen auf verschiedenen Kurzwahlpositionen

Wahlbeschränkung

Einschränkung von Rufnummernwahl, um unbefugte oder unbeabsichtigte ausgehende Anrufe zu verhindern.

Erkennung unterschiedlicher Ruftöne

Dienst (u. a. in Großbritannien und Dänemark), der mehrere Telefonnummern auf einer Leitung mit jeweils eigenen Ruftönen ermöglicht.

ECM-Fehlerkorrektur (Error Correction Mode)

ECM erkennt Übertragungsfehler und übermittelt betroffene Seiten automatisch erneut. (Erfordert ECM-Unterstützung beim Empfänger.)

Stapelübertragung

Speichert Dokumente, die zur selben Zeit an denselben Empfänger gesendet werden sollen, und sendet sie in einem Übertragungsvorgang

Automatische Verkleinerung

Wenn eine Seite mit einer Länge von mehr als 297 mm empfangen wird, verkleinert das Gerät das Dokument auf eine DIN A4-Seite

Rundsenden

Versenden derselben Faxnachricht an bis zu 350 Empfänger (50 manuell eingegebene Nummern)

Fax-Weiterleitung

Leitet ein im Speicher empfangenes Fax an eine andere vorprogrammierte Faxnummer weiter.

Fernabfrage

Ermöglicht Benutzern den Fernzugriff auf ihr Gerät und das Abrufen gespeicherter Faxnachrichten

Fax-Empfangsstempel

Fügt Datum und Uhrzeit bei allen empfangenen Faxen hinzu

Deckblätter

Erstellen individueller Deckblätter für ausgehende Faxe

Station ID

Druckt eine ID und Faxnummer in der Kopfzeile jedes gesendeten Faxes

PBX

Ermöglicht einen nahtlosen Faxbetrieb in Büroumgebungen durch Unterstützung von PBX-Telefonsystemen.

Konnektivität

Mobile Connect

Verwenden Sie eine Brother-App, um von einem Mobilgerät mit iOS- oder Android-Betriebssystem zu drucken und darauf zu scannen

Brother Print Service Plugin⁵

Druck von Android-Geräten unabhängig von speziellen Apps

Microsoft Universal Print

Unternehmen können ihre Brother-Druckinfrastruktur über die Cloud-Dienste von Microsoft verwalten

Alexa Print¹⁷

Drucken mit einem Echo-Gerät und einem Drucker, die mit demselben Netzwerk verbunden sind

Brother Apps¹²

Cloud Secure Print, Scan to; mobile, Searchable PDF, Microsoft PowerPoint, Word, Excel, Easy Scan-to-E-mail, und Fax-Weiterleitung an Cloud/ E-Mail

Web Connect^{12,16}

Druck und Download aus und Scan und Fax zu Box, Microsoft SharePoint Online, Dropbox, Evernote, OneDrive, Google Drive™, OneNote, direkt vom Brother Gerät

Email Print^{12,16}

Ermöglicht treiberloses Drucken per E-Mail

Netzwerk-Management⁵

BRAdmin⁴
LAN/WLAN -
Management-Software

Geräteeinstellungen übertragen

Kopieren Sie Einstellungen und Konfigurationen über ein USB-Flash-Laufwerk von einem Gerät auf ein anderes

Automatischer Konfigurationsabruf

Das Gerät prüft regelmäßig eine verschlüsselte Einstellungsdatei an einem Netzwerkspeicherort. Wenn am Gerät Änderungen vorgenommen wurden, stellt die Datei automatisch die gewünschte Konfiguration wieder her.

Embedded Web Server

Zugriff auf die im Gerät integrierte webbasierte Druckverwaltung über IP-Adresse oder Knotennamen per USB oder Netzwerk – abgesichert durch ein zufällig generiertes, verschlüsseltes Passwort.

Mass Deployment Tool

Bietet eine Konfigurationsschnittstelle für die Verwaltung und Bereitstellung von Geräteeinstellungen

Software⁵

Brother iPrint&Scan
Drucken, Scannen, Kopiervorschau und den Gerätestatus über einen Windows- oder macOS-PC mit Brother-Software prüfen.

Print Support App⁴
Als Alternative zu Windows Modern Print ermöglicht diese Methode das Drucken ohne herkömmliche Treiber und bietet dadurch eine kompatible, benutzerfreundliche und effiziente Lösung für moderne Druckanforderungen über den Microsoft Store.

Unter support.brother.com finden Sie eine vollständige Liste der unterstützten Betriebssysteme und können die neueste Software herunterladen. Alle Marken, Markenzeichen und Produktnamen sind Eigentum der jeweiligen Unternehmen

Legacy Druckertreiber²⁴

PCL Treiber⁴
Generischer PCL XL-Treiber

Universal Printer Driver⁴
BR-Script3-Treiber, der das Drucken auf jedem Netzwerk oder lokal angeschlossenen Brother-Laserdrucker ermöglicht, der PostScript unterstützt

Druckersprachen
PCL6, BR-Script3

Interne Schriften (PCL)
73 skalierbare Schriften, 12 Bitmap Schriften

Interne Schriften (BR-Script)
66 skalierbare Schriften

Interne Barcodes (PCL)
16 Barcodes: Code39, Interleaved 2 of 5, FIM (US-PostNet), PostNet (US-PostNet), EAN-8, EAN-13, UPC-A, UPC-E, Codabar, ISBN (EAN), ISBN (UPC-E), Code128 (Set A,B, C), EAN128 (Set A,B,C), Code93, GS1 Databar, MSI

Linux
Druckertreiber (Linux, CUPS, LPD/LPRng)

Netzwerksicherheit

LAN Sicherheit

APOP, SMTP-AUTH, SSL/TLS (IPP, HTTP, SMTP, POP3, IMAP4, FTP, LDAP), SNMP v3, 802.1x (EAP-MD5, EAP-FAST, PEAP, EAP-TLS, EAP-TTLS), OAuth(SMTP, POP3, IMAP4), Kerberos, IPsec

WLAN Sicherheit

WEP 64/128 bit, WPA-PSK (TKIP/AES), WPA2-PSK (TKIP/AES), WPA3-SAE (AES), APOP, SMTP-AUTH, SSL/TLS (IPP, HTTP, SMTP, POP3, IMAP4, FTP, LDAP), SNMP v3, 802.1x (EAP-FAST, PEAP, EAP-TLS, EAP-TTLS), OAuth (SMTP, POP3, IMAP4), Kerberos, IPsec Wi-Fi Protected Setup® (WPS)¹³

IPv4

ARP, RARP, BOOTP, DHCP, APIPA (Auto IP), WINS/NetBIOS name resolution, DNS Resolver, mDNS, LLMNR responder, LPR/LPD, Custom Raw Port/Port9100, POP3, SMTP Client, IPP/IPPS, FTP Client and Server, CIFS Client, TELNET Server, SNMPv1/v2c/v3, HTTP/HTTPS server, TFTP client and server, ICMP, Web Services (Print/Scan), SNMP Client, LDAP, LDAPS, IMAP4, Syslog

Anzeige der IP-Adresse

Anzeige von der Ihrem Gerät zugewiesenen dynamischen IP-Adresse auf dem Startbildschirm

IPv6

NDP, RA, DNS resolver, mDNS, LLMNR responder, LPR/LPD, Custom Raw Port/Port9100, IPP/IPPS, POP3, SMTP Client, FTP Client and Server, CIFS Client, TELNET Server, SNMPv1/v2c/v3, HTTP/HTTPS server, TFTP client and server, ICMPv6, Web Services (Print/Scan), SNMP Client, LDAP, LDAPS, IMAP4, Syslog

IP-Filter

Beschränken Sie, welche Netzwerkbenutzer über das Netzwerk auf das Gerät zugreifen können oder nicht.

Sicherheitsfunktionen

E-Mail Benachrichtigung

Sendet Warnungen an frei definierbare E-Mail-Adressen, wenn das Gerät Aufmerksamkeit erfordert, z. B. bei niedrigem Tonerstand oder wenn der Toner ersetzt werden muss

E-Mail Berichte

Schickt regelmäßige Nutzungsberichte per E-Mail

Secure Boot

Alle Brother-Druckgeräte sind standardmäßig sicher. Die Geräte erkennen Sicherheitsangriffe automatisch und ergreifen vorbeugende Maßnahmen, einschließlich eines Neustarts, wenn dies erforderlich ist, um die Sicherheit des Geräts zu gewährleisten

Digital signierte Firmware

Die Firmware für Brother Print & Scan-Geräte ist digital signiert und sicher

Active Directory/LDAP Authentifizierung

Nutzen Sie die vorhandene Infrastruktur, um den Zugriff auf Brother-Geräte mithilfe von AD/LDAP zu beschränken. Mitarbeiter können sich ganz einfach mit ihren vorhandenen Netzwerk-Anmeldedaten authentifizieren

Port-basierte Netzwerk Zugangskontrolle

(IEEE 802.1x) Brother Geräte entsprechen diesem Standard, um eine Verbindung zu einem 802.1x EAP (Extensible Authentication Protocol) geschützten Netzwerk zu ermöglichen

Netzwerkprotokolle einschränken

Die Netzwerkzugriffskontrollfunktion ermöglicht es einem Administrator, Kommunikationsprotokolle (z. B. FTP, Telnet) nach Bedarf einzuschränken

Einstellsperr

Schützt den Zugriff auf das Bedienfeld des Geräts, indem dieses gesperrt wird

Benutzersperre 3.0

Einschränkung der Druckaktivitäten für individuelle Nutzer oder Gruppen in einem Netzwerk mithilfe 4-stelliger PIN oder User-ID. Mögliche Einrichtung für bis zu 200 Nutzer mit User-ID

Cloud Secure Print¹²

Ermöglicht die Freigabe von Druckaufträgen ohne Treiber und mit Passwortschutz

Store Print Log

Ermöglicht die Protokollierung von Druckaufträgen auf einem CIFS-Server. Erfasst für jeden Druckjob: ID, Typ, Name, Benutzer, Datum, Uhrzeit und Seitenanzahl.

Firmware Updates

Automatische Aktualisierung auf die neueste Firmware Version sowie die Möglichkeit, den Drucker so einzustellen, dass er keine älteren Firmware Versionen empfängt, um ein Downgrade durch unbefugte Benutzer zu verhindern

SysLog

Erlaubt IT-Administratoren den Zugriff auf eine einzige Anwendung (SIEM-Tool), um Gerätestatus-Updates für Audit-Zwecke über Syslog zu erhalten

Sichere Schlüsselverwaltung

Verwenden Sie das standardmäßige selbstsignierte Zertifikat, erstellen Sie ein benutzerdefiniertes selbstsigniertes Zertifikat, eine Zertifikatssignierungsanforderung (CSR) oder importieren Sie ein Zertifikat und einen privaten Schlüssel für eine geschützte Netzwerkcommunication (Typ: RSA max. Größe: 4,096 bit)

NFC

NFC-Kartenleser

Unterstützt die sichere Benutzerauthentifizierung über einen NFC-Kartenleser für die Zugangskontrolle und ermöglicht personalisierte Arbeitsabläufe durch die Konfiguration von NFC-Shortcuts. Kartenleser von Drittanbietern erfordern einen zusätzlichen Kauf und können an den vorderen USB-Host angeschlossen und über den integrierten Webserver registriert werden

Integrierte Unterstützung für NFC

Umfasst:
(ISO14443 Type A) MIFARE Standard / Plus / Ultralight / Ultralight C / DESfire / my-d move (ISO15693 Type B) Tag-it

Unterstützung für externe NFC-Kartenlesegeräte

RFIDeas pcProx Enroll:

RDR-6081AKU;
RDR-6281AKU;
RDR-6381AKU;
RDR-6E81AKU;
RDR-6H81AKU

RFIDeas AIR ID Enroll

RDR-7081AKU;
RDR-7581AKU;
RDR-7F81AKU

Elatec: TWN3 MIFARE; TWN3 MIFARE NFC; TWN3 Multi ISO; TWN4 MIFARE NFC

Adressbuch

Kurzwahl

300 Kontakte für Fax-Nummern und E-Mail-Adressen

Rundsendegruppen

Bis zu 20 Gruppen

LDAP

Die Möglichkeit, eine Verbindung zu einem externen LDAP-fähigen Adressbuch wie Microsoft Exchange herzustellen

Entwickler

Brother Solutions Interface (BSI)

Erstellen Sie leistungsstarke Cloud- und Vor-Ort-Lösungen, die direkt die fortschrittlichen Druck-, Scan- und Sicherheitsfunktionen von

Brother-Geräten integrieren. Weitere Informationen finden Sie unter: www.brother.eu/developers

Verbrauchsmaterialien¹, Upgrades und Zubehör

Toner im Lieferumfang

7.500 Seiten (BK)
6.500 Seiten (CMY)

Standard-Toner

TN625
3.000 Seiten (BK)
1.800 Seiten (CMY)

Jumbo-Toner

TN625XL
5.500 Seiten (BK)
4.500 Seiten (CMY)

Super-Jumbo-Toner

TN625XXL
7.500 Seiten (BK)
6.500 Seiten (CMY)

Ultra-Jumbo-Toner

TN627
10.000 Seiten (BK)
10.000 Seiten (CMY)

Trommel

DR625CL: bis zu 50.000 Seiten
(3 Seiten/Druckjob)

Transfereinheit

BU635CL: bis zu 100.000
Seiten (3 Seiten/Druckjob)

Tonerabfallbehälter

WT229CL: bis zu 50.000
(5 Seiten/Druckjob)

Fixiereinheit

FD-5000: bis zu 100.000 Seiten
(5 Seiten/Druckjob)

Einzugsrollen-Kit für die Multifunktionszufuhr

PF-M5000: bis zu 50.000 Seiten
(5 Seiten/Druckjob)

Lieferumfang

MFC-L8970CDW, Lieferumfang-Toner, Trommel, Transfereinheit, Tonerabfallbehälter, Fixiereinheit, Einzugsrollen-Kit, Netzkabel, Schnellstartanleitung, Garantiekarte. Datenkabel sowie Faxanschlusskabel NICHT im Lieferumfang enthalten. Ein Faxanschlusskabel können Sie kostenfrei anfordern unter www.brother.de/faxkabel

Optionale Papierkassetten²

LT-350CL: 250 Blatt (max. 2 x)
LT-360CL: 520 Blatt (max. 2 x)
(1 x LT-350CL + 1 x LT-360CL)

Optionaler Unterschrank

ZUNTBC4FARBLASER
Professioneller
Standfuß/Unterschrank für
Farblaserdrucker von Brother

Abmessung & Gewicht (B x T x H)

Drucker ohne Karton
454 x 505 x 460 mm – 26,7 kg
inkl. TN/DR/WT/BU/FD/PF

Drucker mit Karton
650 x 610 x 643 mm – 34,7kg

Optionale Papierkassetten
250 Blatt Papierkassette:
404 x 446 x 100 mm – 3,25 kg
520 Blatt Papierkassette:
404 x 446 x 131 mm – 4,33 kg

Optionaler Unterschrank
410 x 484 x 400 mm – 10 kg

Druckvolumen

Monatlich empfohlen
Bis zu 7.500 Seiten
monatliches Druckvolumen

Maximal monatlich empfohlen⁶
Bis zu 80.000 Seiten monatliches
Druckvolumen
Bis zu 10.000 Seiten monatliches
Scanvolumen

Umwelt

Stromversorgung
AC 220-240 V, 50/60 Hz

Leistungsaufnahme¹⁴
Im Druck: 540 W
(330 W im Leisemodus),
in Kopie: 540 W
(330 W im Leisemodus),
im Bereitschaftsmodus: 60 W,
im Schlafmodus: 8,4 W,
im vernetzten
Bereitschaftsmodus: 7,8 W
im Tiefschlafmodus: 0,53 W,
ausgeschaltet: 0,04 W

Schalldruckpegel¹⁵
Im Druck: 49 dB(A),
im Leisemodus: 44 dB(A),
im Bereitschaftsmodus: 31 dB(A)

Schalleistungspegel¹⁵
Im Druck: 6,47 B(A),
im Leisemodus: 5,88 B(A)
im Bereitschaftsmodus: 4,43 B(A)
im Tiefschlafmodus: 3,38 B(A)

TEC-Wert
0,43 kWh/Woche

Eco-Modus
Mit nahtloser Funktionalität
sorgt das Eco-Kontrollsystem
des Druckers für geringere
Geräuschpegel, einen
reduzierten Energieverbrauch
im Ruhemodus und einen
optimierten Tonereinsatz – was
insgesamt zur Senkung der
Gesamtbetriebskosten beiträgt

Betriebsumgebung
Luftfeuchtigkeit 20 – 80 %
Temperatur 10° – 32,5° C

Lagerumgebung
Luftfeuchtigkeit 35 – 85%
Temperatur 0° – 40° C

Betriebssysteme

Windows
Windows 11
(Home|Pro|Education|Enterprise)
Windows 10
(Home|Pro|Education|Enterprise)
(32 or 64 bit Editionen)
Windows Server
2025, 2022, 2019, 2016

Linux
Unterstützte
Paketverwaltungssysteme:²³
dpkg, rpm

Macintosh²¹
macOS 13 oder höher

ChromeOS™
Kompatibel mit Chromebooks,
einschließlich „Works with
Chromebook“-zertifizierter
Druckunterstützung und
integrierter Chrome OS-
Scanfunktion

Unter <https://support.brother.com> finden Sie eine vollständige Liste der unterstützten Betriebssysteme und können die neuesten Treiber und Software herunterladen

Mindest-Systemvoraussetzungen

80 MB – nur Windows-Treiber
2 GB Windows 11, 10,
Anwendungen einschließlich Treiber

500 MB - macOS Anwendungen

20 MB – nur Linux-Treiber

Zertifikate

Blauer Engel

Nordic Swan

GS Mark

WLAN-Zertifizierungen:

Wi-Fi Direct, Wi-Fi Protected Setup, WPA3™ - Enterprise, Personal

Mopria-zertifiziert

Sorgt für universelle Kompatibilität beim treiberlosen Drucken unter Windows, Android und anderen kompatiblen mobilen Betriebssystemen.

AirPrint

1. Ungefähre Reichweite gemäß ISO/IEC 19798. 2. Kapazität gemessen mit 80 g/m² Papier. 3. Nur Windows & macOS. 4. Nur Windows. 5. Kostenloser Download aus dem Brother Solutions Center <http://solutions.brother.com>. 6. Druckvolumen können dazu genutzt werden die geplante Lebensdauer zwischen Brother Produkten zu vergleichen. Für eine möglichst lange Haltbarkeit ist es ratsam, ein Gerät zu wählen dessen Druckvolumen weit über Ihren Anforderungen liegt. 7. Erfordert Brother Software. 8. Gemäß ISO/IEC 24734. 9. Gemäß ISO/IEC 17629. 10. Gemäß ISO/IEC 24735. 11. Gemäß ISO/IEC 17991. 12. Erfordert eine Internetverbindung. 13. Wi-Fi Direct unterstützt nur WPA2-PSK (AES). 14. Gemessen gemäß IEC 62301 Edition 2.0. Alle Werte sind ungefähre Angaben; Der Stromverbrauch variiert je nach Nutzungsumgebung oder Abnutzung der Teile. 15. Gemäß ISO 7779. 16. Erfordert zusätzliche Aktivierung. 17. Möglicherweise in Ihrer Region nicht verfügbar. 18. USB-Hubs von Drittanbietern werden nicht unterstützt. 19. Installation von optionalen Papierkassetten benötigt. 20. Nur ein einzelnes Blatt einlegen. 21. Unter macOS nur mit AirPrint. 22. Auflösung für WIA, 1.200 x 1.200. Das Brother Scanner Utility ermöglicht eine Verbesserung bis zu 19.200 x 19.200 dpi. 23. Red Hat Enterprise Linux 8.6 64bit, Red Hat Enterprise Linux 9.1 64bit, Fedora 39 64bit, Mageia 9 32bit, Mageia 9 64bit, openSUSE 15.5 64bit, SUSE Enterprise15-SP4 64bit, Debian 12.2.0 32bit, Debian 12.2.0 64bit, Ubuntu MATE 18.04 32bit, Ubuntu 22.04 64bit, Ubuntu 23.10 64bit, Linux Mint 21.2 64bit, Ubuntu 24.04 64bit. 24. Microsoft stellt schrittweise auf treiberloses Drucken als bevorzugten Standard um. (Legacy-)Treiberinstallationen werden weiterhin für Kunden unterstützt, die bestehende Bereitstellungsanforderung haben. 25. Erweiterte Einstellung nur über Legacy-Treiber oder Print Support App. 26. Im Vergleich zum Vorgängermodell. 27. Zahl basiert auf der internen Analyse von Brother zum Zeitpunkt der Veröffentlichung. Die Werte können je nach Herstellungsverfahren und Verfügbarkeit von Materialien schwanken. 28. Diese Ergebnisse basieren auf internen Berechnungen von Brother im Vergleich zum vorherigen gleichwertigen Modell. Der CO₂-Emissionsumfang umfasst C1 (gekaufte Waren und Dienstleistungen), C11 (Nutzung der verkauften Produkte) und C12 (End-of-Life-Behandlung der verkauften Produkte). Die exakten Werte können je nach Land oder Region, Herstellungsverfahren und Materialverfügbarkeit variieren.



Gemeinsam für eine bessere Umwelt

Unser ökologisches Handeln ist simpel: Wir bemühen uns Verantwortung zu übernehmen, respektvoll zu handeln und versuchen unseren Beitrag zu einer Gesellschaft zu leisten, in der eine nachhaltige Entwicklung Platz finden kann.

www.brotherearth.com

Alle Angaben sind zum Zeitpunkt der Drucklegung korrekt und können sich ändern. Brother ist eine eingetragene Marke von Brother Industries Ltd. Die Namen der Markenprodukte sind eingetragene Marken oder Marken der jeweiligen Unternehmen. 16.03.2026/MR